



PHASE 2 - UNIFAMILIALE  
MODÈLE LA MEMPHRÉ

GROUPE BBC  
819 201-6431  
[info@boisedelariviere.com](mailto:info@boisedelariviere.com)  
[info@groupebbc.com](mailto:info@groupebbc.com)



Le Boisé de la Rivière

## BOISÉ DE LA RIVIÈRE - PHASE 2

La deuxième phase de notre projet domiciliaire Le Boisé de la Rivière, se situe sur les rues de la Marjolaine et des Hostas à Magog.

Comme nous avons à cœur la nature, nous avons planifié soigneusement l'implantation des futures résidences, pour être en mesure de conserver un maximum d'arbres matures sur le site. De plus, l'ensemble du projet sera desservi par des infrastructures souterraines.

Près du mont Orford, à deux pas de la rivière Magog, ce quartier offre une grande variété de terrains, proposant un éventail d'habitations, telles que des maisons unifamiliales, des cottages jumelés avec garage et des jumelés plain pied sans oublier les triplex pour investisseurs.

Le Boisé de la Rivière est un quartier stimulant, non seulement pour les sports aquatiques comme la pêche, le canot, le kayak etc. mais aussi pour les sports d'équipe grâce au Parc de l'Est qui est adjacent à ce nouveau développement. L'aréna, les terrains de soccer et de baseball sauront combler les petits tout comme les grands.





## La différence est dans la finition

- **Plafond de 9 pieds au rez-de-chaussée**
- Garage intérieur
- Fenêtres à battant hybrides noires (avant) et PVC blanc (arrière) à haut rendement énergétique
- Porte-patio de 11 pieds
- Armoires de cuisine avec amortisseurs, pleine hauteur avec îlot de 8 pieds
- Portes intérieures et plinthes de type "Zen"
- Vanité double
- Buanderie aménagée

## La Memphré

Cette maison au design moderne offre 3 chambres, garage et cour privée qui vous charmeront à coup sûr.

Au premier niveau se trouve une très belle entrée avec walk-in, une magnifique aire ouverte comprenant une salle d'eau, salon, salle à manger et une cuisine ultra fonctionnelle avec garde-manger walk-in. Grâce à sa grande fenestration, cet espace de vie est baigné de lumière.

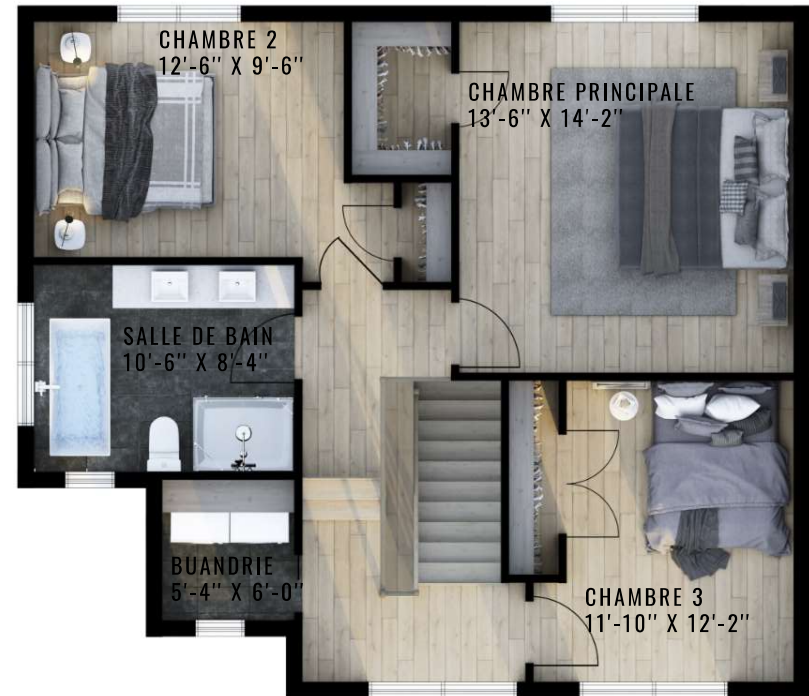
Le deuxième niveau, est un espace de confort constitué de la suite des maîtres avec un walk-in. Le reste de l'étage comprend une salle de bain familiale, une buanderie et 2 chambres supplémentaires.

Aménagement personnalisé au sous-sol.





Rez-de-chaussée



Étage

Quelle est votre couleur?



Blanche



Noisette



Espresso





### Passionnés d'immobilier

Le Groupe BBC est une entreprise familiale qui a fait ses débuts sur la Rive-Sud de Montréal, il y a plus de dix ans. L'entreprise en expansion a fait l'acquisition de plusieurs terrains dans les régions de Montréal, de Charlevoix et de l'Estrie. La réussite du Groupe BBC réside dans une équipe expérimentée et parfaitement soudée. Son approche personnalisée lui permet de vous écouter, conseiller et accompagner tout au long du processus de construction de votre maison. Rien n'est laissé au hasard dans le but de rendre votre expérience des plus agréables.

[www.groupebbc.com](http://www.groupebbc.com)



### Achetez en toute tranquillité

En devenant propriétaire d'une maison du quartier Le Boisé de la Rivière, vous bénéficiez automatiquement de la garantie de construction résidentielle.

Pour tout savoir au sujet de la garantie:

[www.garantiegr.com](http://www.garantiegr.com)



# PLAN DU REZ-DE-CHAUSSÉE



REZ-DE-CHAUSSÉE  
SUPERFICIE HABITABLE  
685 PIEDS CARRÉS + 325 PC GARAGE

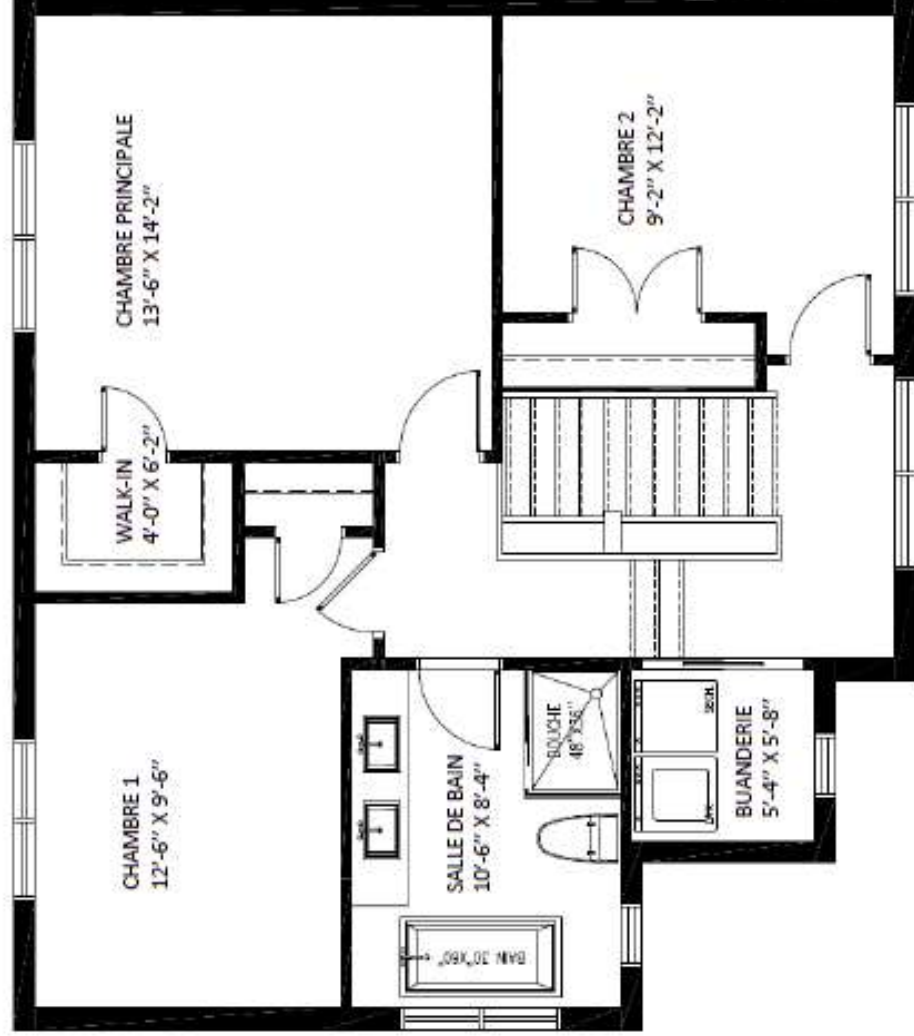


[info@boisedelariviere.com](mailto:info@boisedelariviere.com)

819-201-6431

[groupebbc.com](http://groupebbc.com)

## PLAN DE L'ÉTAGE



ÉTAGE  
SUPERFICIE HABITABLE  
827 PIEDS CARRÉS



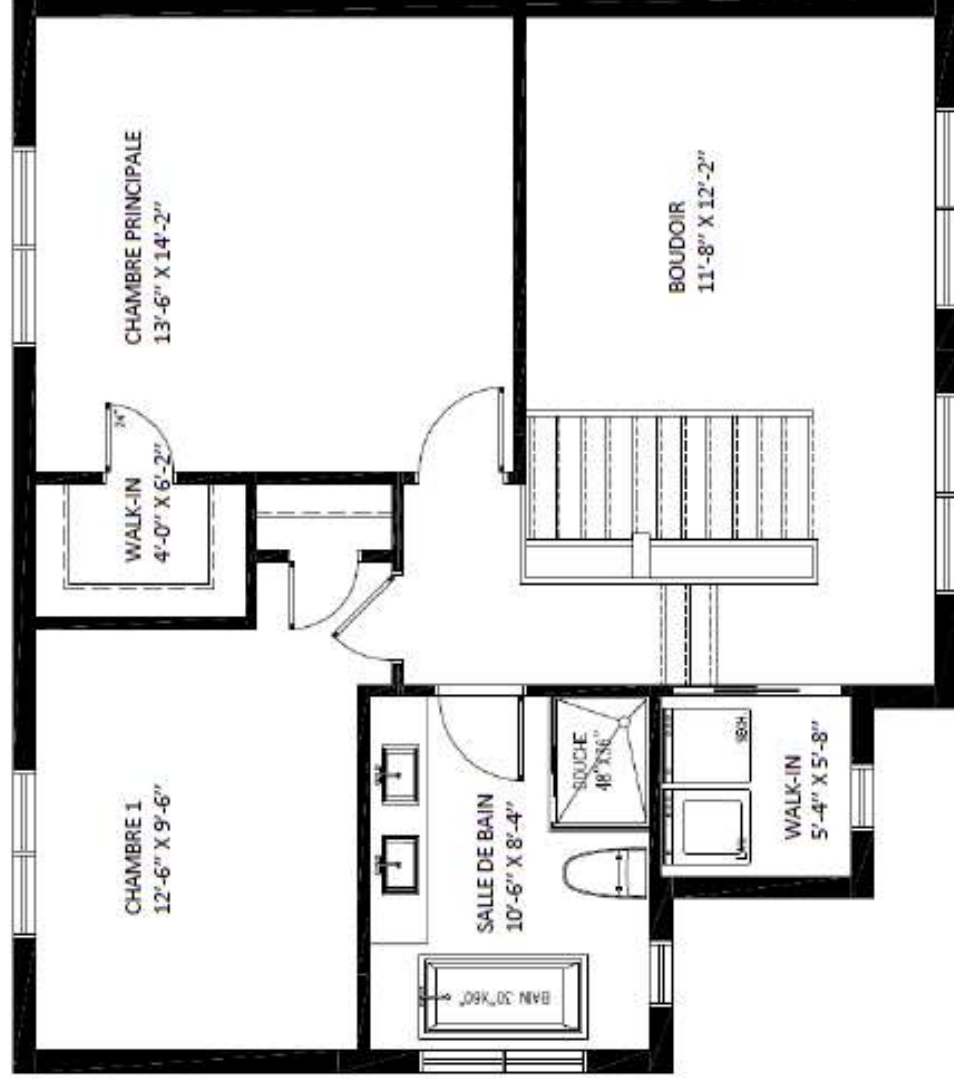
[info@boisedelariviere.com](mailto:info@boisedelariviere.com)

819-201-6431

[groupebbc.com](http://groupebbc.com)



## PLAN DE L'ÉTAGE



ÉTAGE  
SUPERFICIE HABITABLE  
827 PIEDS CARRÉS

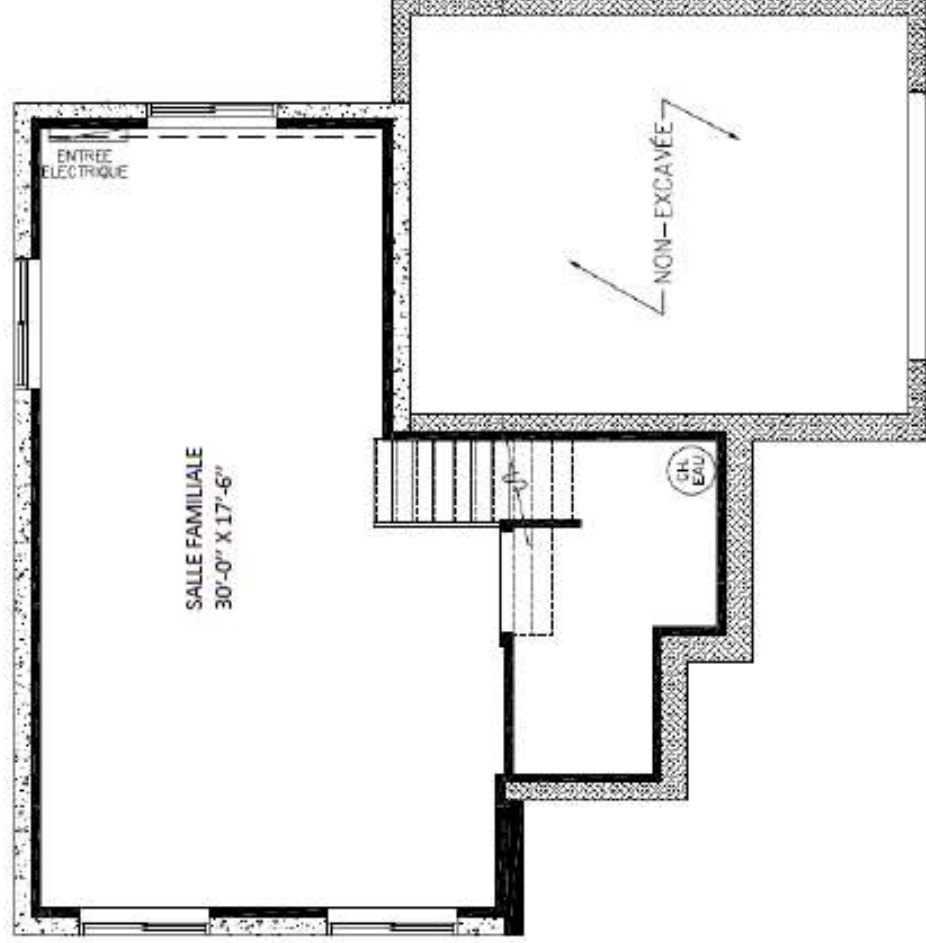


[info@boisedelariviere.com](mailto:info@boisedelariviere.com)

819-201-6431

[groupebbc.com](http://groupebbc.com)

## PLAN DU SOUS-SOL



SOUS-SOL  
SUPERFICIE HABITABLE  
683 PIEDS CARRÉS

  
Le Boisé de la Rivière

[info@boisedelariviere.com](mailto:info@boisedelariviere.com)

819-201-6431

[groupebbc.com](http://groupebbc.com)