



Le Boisé de la Rivière

Phase 2 - Unifamiliale
La Lovering



GROUPE BBC
info@boisedelariviere.com

819 201-6431
info@groupebbc.com

BOISÉ DE LA RIVIÈRE - PHASE 2



La deuxième phase de notre projet domiciliaire Le Boisé de la Rivière, se situe sur les rues de la Marjolaine et des Hostas à Magog.

Comme nous avons à cœur la nature, nous avons planifié soigneusement l'implantation des futures résidences, pour être en mesure de conserver un maximum d'arbres matures sur le site. De plus, l'ensemble du projet sera desservi par des infrastructures souterraines.

Près du mont Orford, à deux pas de la rivière Magog, ce quartier offre une grande variété de terrains, proposant un éventail d'habitations, telles que des maisons unifamiliales, des cottages jumelés avec garage et des jumelés plain pied sans oublier les triplex pour investisseurs.

Le Boisé de la Rivière est un quartier stimulant, non seulement pour les sports aquatiques comme la pêche, le canot, le kayak etc. mais aussi pour les sports d'équipe grâce au Parc de l'Est qui est adjacent à ce nouveau développement. L'aréna, les terrains de soccer et de baseball sauront combler les petits tout comme les grands.

La Lovering

Vous offre:

- Plafond de 9' au rez-de-chaussée
- Belle aire ouverte avec buanderie aménagée au rez-de-chaussée
- 3 grandes chambres à l'étage
- Walk-in dans la chambre des maîtres
- Cuisine et salle de bain personnalisées à votre goût
- Décor lumineux grâce à la fenestration abondante
- Fenêtres à battant hybrides noires (avant) et PVC blanc (arrière) à haut rendement énergétique
- Porte-patio de 12 pieds
- Portes intérieures et plinthes de type "Zen"
- Douche vitrée



Quelle est votre couleur
préférée?



Espresso



Blanche



Noisette

VOS ESPACES



Rez-de-chaussée

Un espace de vie chaleureux et convivial, composé d'une cuisine fonctionnelle, d'une salle à manger lumineuse et d'un salon invitant. Une entrée spacieuse, une salle d'eau avec salle de lavage, tout y est!

Étage

À l'étage vous retrouverez 3 chambres, walk-in chambre des maîtres et une salle de bain familiale.



Passionnés d'immobilier

Le Groupe BBC est une entreprise familiale qui a fait ses débuts sur la Rive-Sud de Montréal, il y a plus de dix ans.

L'entreprise en expansion a fait l'acquisition de plusieurs terrains dans les régions de Montréal, de Charlevoix et de l'Estrie. La réussite du Groupe BBC réside dans une équipe expérimentée et parfaitement soudée. Son approche personnalisée lui permet de vous écouter, conseiller et accompagner tout au long du processus de construction de votre maison. Rien n'est laissé au hasard dans le but de rendre votre expérience des plus agréable.

www.groupebbc.com



Achetez en toute tranquillité

En devenant propriétaire d'une maison du quartier Le Boisé de la Rivière, vous bénéficiez automatiquement de la garantie de construction résidentielle.

Pour tout savoir au sujet de la garantie:

www.garantiegr.com



PLAN DU REZ-DE-CHAUSSÉE



SUPERFICIE HABITABLE
683 PIEDS CARRÉS

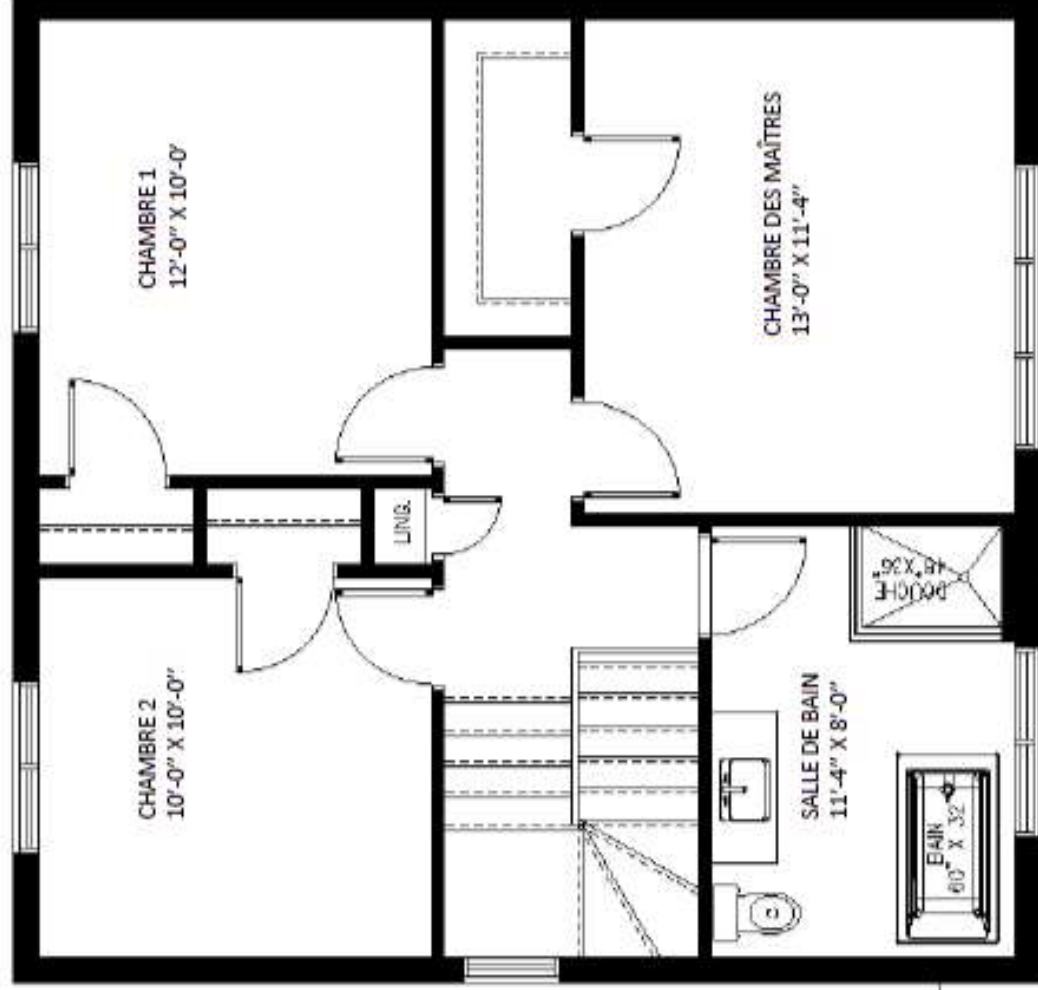
 Le Boisé à la Rivière

info@boisedelariviere.com

819-201-6431

groupebbc.com

PLAN DE L'ÉTAGE



SUPERFICIE HABITABLE
702 PIEDS CARRÉS



info@boisedelariviere.com

819-201-6431

groupebbc.com